

CIRCORIBOLLE

IL CIRCO DELLE BOLLE DI SAPONE IN SU'

CIRCO

TEATRO

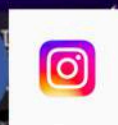
BOLLE DI SAPONE

CLOWNERIE

DANZA

CONTATTI

+39 339 12 44 625 ribollefr@gmail.com



Creazione
Michelangelo Ricci

In scena
Maria Grazia Fiore, Maurizio Muzzi,
Giusi Salvia, Soledad Flemma
Giuseppe Scavone, Tosca Valente

IL CIRCO DELLE BOLLE è poesia, magia, felicità. è un mondo fantastico, familiare, fatto di acqua e sapone, risate e danze. è uno show che accoglie, incanta, accarezza, fa perdere l'età, ritrovando il tuo bambino. è l'abbraccio di personaggi fuori dal tempo, figure danzanti, irresistibili protagonisti. è danza, spensieratezza, energia, vivacità, frenesia e colore. è la magia delle bolle di sapone e la sospensione del tempo. è un vortice di coreografie, giochi e dinamiche che coinvolgono il pubblico. è un pubblico vitale e reattivo, pronto a partecipare, a muoversi e cantare è un progressivo susseguirsi di ritmi e numeri, di meravigliose musiche. è l'esistenza della magia, del ricrearsi, della gioia.



LA COMPAGNIA

La Compagnia Ribolle che ha fatto storia ed è stata d'ispirazione a molti artisti, dal cinema, al teatro, alle piazze e alla televisione, è stata la prima ad unire la magia delle bolle di sapone alla narrazione teatrale, la danza e la musica, creando un mix innovativo che la rende unica e inimitabile.

La Compagnia Ribolle porta in scena un sogno visivo e musicale, creando nello spettatore un incanto ed una gioia che coinvolge tutti, dai bambini piccolissimi ai nonni, lasciando stupefatti per l'abilità nel creare magnifiche bolle di sapone in perfetta armonia con i tempi musicali e scenici, bolle di ogni dimensione generate con strumenti fantasiosi o con le sole semplici mani.

SCHEMA TECNICA

LUCI

8 SPOT 1.000W

36 par led

2 seguipersona

6 sagomatori con iride

2 macchine del fumo

Console luci appropriata allo spazio minimo 24 linee con flash e memorie di scena

1 tecnico luci

AUDIO

2 microfoni per voce di cui uno senza cavo

4 spie sul palco

Diffusione audio adatta allo spazio

Console audio 4 canali

2 collegamenti per la console DJ e PC

1 tecnico audio

NOTE

*Riscaldamento spento almeno 2 ore prima dello spettacolo

**Montaggio il giorno prima dello spettacolo se possibile; smontaggio a fine ultimo spettacolo

***Si richiede la pianta della sala per inviare il disegno del piano luci, in caso di spettacolo all'aperto si necessita di palco o spazio adatto almeno 6x8MT

